

CHIFFRES CLÉS DE L'ARTISANAT DU RHÔNE

au 1^{er} Janvier 2020

++
 +39%
 en 5 ans
6 871
 créations
 d'entreprises
 ++


39 366
 entreprises
 artisanales
 +32%
 en 5 ans


25 628
 dans la Métropole
 dont

13 738
 dans le nouveau Rhône

53%
 entreprises
 individuelles
 47%
 sociétés



Répartition par
Formes
juridiques
de nos entreprises
artisanales

dont 70% de micro-entreprises
 (soit 37% des entreprises artisanales)

Répartition par
Secteur
d'activités
de nos entreprises
artisanales



37%
Services



10%
Alimentation



16%
Fabrication



37%
Bâtiment


41 864 chefs d'entreprises artisanales

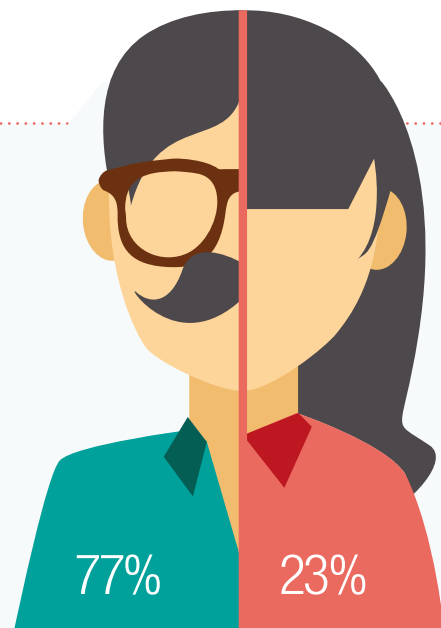


204
 maîtres artisans
 dont 8 maîtres
 artisans d'art



27 333
 titulaires de la
 qualité d'Artisan
 dont 213 de la qualité
 d'Artisans d'art


507
 Conjoints
 collaborateurs



4 269 Apprentis en 2019

Quel Âge ont-ils ?

- de 16 ans
pour 19% d'entre eux

16-17 ans
pour 34,6% d'entre eux

18-20 ans
pour 31% d'entre eux

21-25 ans
pour 12,7% d'entre eux

+ de 25 ans
pour 2,7% d'entre eux

37,2%

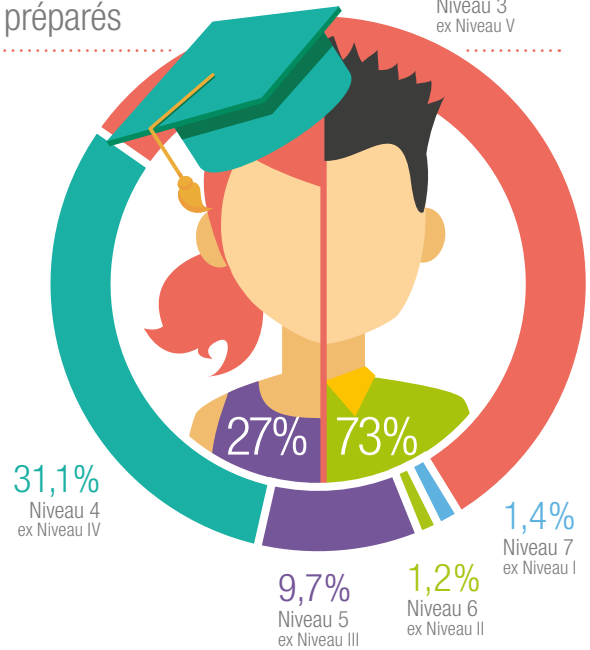


62,8%

Ils se forment dans la
Métropole
et dans le **Nouveau**
Rhône

Diplômes
préparés

56,5%
Niveau 3
ex Niveau V



Zoom sur la Formation & l'Apprentissage



27

diplômés de titres de l'Artisanat

ADEA*

BM*

BTM*

CTM*

3 807

stagiaires formés

113

thématiques de
stages proposées



de formations
dispensées



3 326

contrats d'apprentissage
enregistrés

4 287

Jeunes informés sur les
métiers de l'Artisanat

2 953

Entreprises accueillant
des apprentis

63

Maîtres d'Apprentissage
formés

* BTM = Brevet Technique des Métiers - CTM = Certificat Technique des Métiers - BM = Brevet de Maîtrise - ADEA = Assistant(e) de Dirigeant(e) d'Entreprise Artisanale