

Lyon, le 22 janvier 2020,

Record absolu de créations d'entreprises artisanales

2019 représente une année exceptionnelle pour la création d'entreprises artisanales dans le Rhône avec 6 871 créations, soit une augmentation de 39%. En janvier 2020, le département rhodanien compte près de 40 000 entreprises.

Le nombre, en hausse, des entreprises artisanales du Rhône s'explique par un regain d'intérêt pour les métiers de l'Artisanat, la volonté d'exercer une activité professionnelle apportant du sens et l'offre de service destinée aux entrepreneurs.

Le département du Rhône possède une population active jeune, un fort potentiel de recherche et d'innovation. Son positionnement lui permet de trouver sa place parmi les carrefours économiques européens. L'entrepreneuriat y est dynamique, et le nombre de créations d'entreprises en hausse chaque année. La CMA du Rhône a réalisé, en 2019, plus d'accompagnements individuels d'entrepreneurs que les autres années, elle a multiplié les prestations nouvelles et adaptées à un public de plus en plus varié.

Le boom des micro-entrepreneurs

Avec le doublement du chiffre d'affaires pour bénéficier du statut de micro-entreprise, les chiffres de la création ont explosé. 7 entrepreneurs sur 10 ont opté pour ce statut en 2019. Aujourd'hui 53% des nouvelles entreprises sont des entreprises individuelles dont 70% de micro-entreprises. Cette structuration du tissu artisanal est encore plus marquée dans les autres départements de la Région Auvergne-Rhône-Alpes.

Des métiers en évolution

Les entrepreneurs sont de plus en plus nombreux à se tourner vers les métiers de l'Artisanat. Les secteurs de l'alimentaire (avec les food-truck), de la fabrication textile, de la restauration de meuble ainsi que les métiers d'art (verrerie, vitrail...) sont des secteurs plébiscités pour des reconversions professionnelles. Les nouveaux modes de consommation invitent les créateurs d'entreprises à se diversifier et à innover dans leur offre de services. Parmi les métiers créés en 2019, les artisans ont principalement lancé leur activité dans la plâtrerie peinture, la maçonnerie, la location de voiture avec chauffeur, la restauration de type rapide, les taxis...

Les femmes entrepreneurs plus nombreuses

De plus en plus de femmes se lancent dans l'aventure entrepreneuriale. En 2019, la CMA du Rhône a accompagné davantage de créatrices d'entreprise que de créateurs. Avec le Hub de l'Artipreneur, la Chambre de Métiers et de l'Artisanat du Rhône répond aux demandes des porteurs de projet en proposant des afterworks avec des thématiques diverses et des temps de rencontre pour construire son réseau professionnel.

Le nombre des 40 000 entreprises rhodaniennes artisanales sera franchi au premier trimestre 2020.

Au sujet de la Chambre de Métiers et d'Artisanat du Rhône :

La CMA du Rhône propose aux jeunes, aux porteurs de projets, aux chefs d'entreprises artisanales une offre complète afin de les accompagner dans leur développement.

A travers ses divers dispositifs : la *Passerelle* (espace dédié à l'orientation et l'emploi), le *Hub de l'Artipreneur*, le *CMA Campus* (son centre de formation), sa plateforme physique, téléphonique et numérique, l'*Espace Confluence* (centre de conférences), le *Pass CMA Liberté* (offre d'abonnement adaptée à l'évolution des besoins et des activités), la CMA guide les apprentis et les entreprises artisanales dans leurs démarches.

L'artisanat dans le Rhône représente, au 01/01/2020, près de 7 000 créations d'entreprises par an, 40 000 chefs d'entreprises artisanales, plus de 27 000 titulaires de la Qualité d'Artisan, 4 300 apprentis formés en 2019, plus de 200 maîtres artisans.

CONTACT PRESSE

Claire CHAUSSE - 04 72 43 51 94

c.chausse@cma-lyon.fr

www.cma-lyon.fr     

CHIFFRES CLÉS DE L'ARTISANAT DU RHÔNE

au 1^{er} Janvier 2020

+39%
en 5 ans

6 871
créations
d'entreprises

39 366
entreprises
artisanales

+32%
en 5 ans

25 628
dans la Métropole

dont

13 738
dans le nouveau Rhône

53%
entreprises
individuelles

47%
sociétés



Répartition par
**Formes
juridiques**
de nos entreprises
artisanales

dont **70%** de micro-entreprises
(soit **37%** des entreprises artisanales)

Répartition par
**Secteur
d'activités**
de nos entreprises
artisanales



37%
Services



10%
Alimentation



16%
Fabrication



37%
Bâtiment

41864 chefs d'entreprises artisanales



204
maîtres
artisans dont 8
maîtres artisans



27 333
titulaires de la
qualité d'Artisan
dont 213 de la qualité
d'Artisans d'art

507

Conjoints
collaborateurs



CONTACT PRESSE

Claire CHAUSSE - 04 72 43 51 94

c.chausse@cma-lyon.fr

www.cma-lyon.fr 



4 269 Apprentis en 2019

Quel Âge ont-ils ?

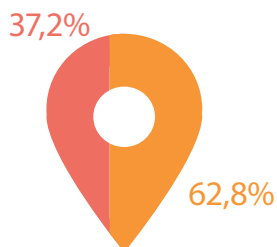
- de 16 ans
pour 19% d'entre eux

16-17 ans
pour 34,6% d'entre eux

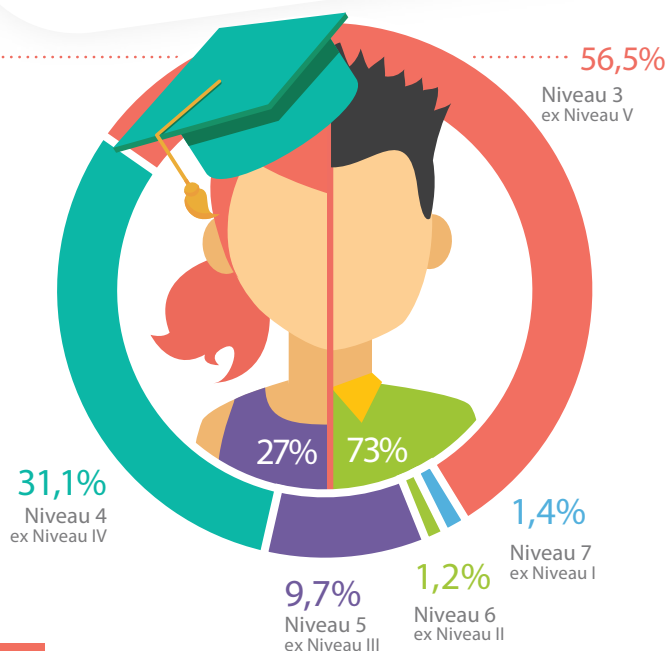
18-20 ans
pour 31% d'entre eux

21-25 ans
pour 12,7% d'entre eux

+ de 25 ans
pour 2,7% d'entre eux



Ils se forment dans la
Métropole
et dans le **Nouveau
Rhône**

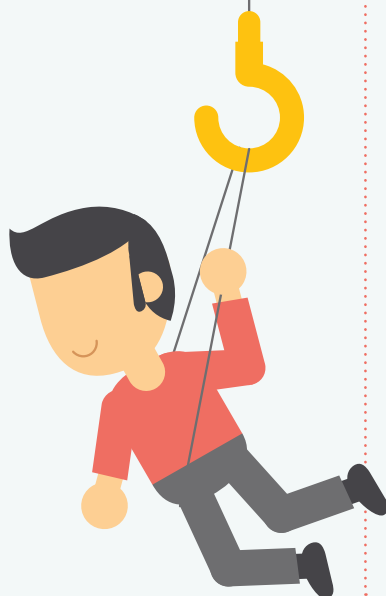


Zoom sur la Formation & l'Apprentissage



3 807
stagiaires formés

113
thématiques de
stages proposées



3 326

contrats d'apprentissage
enregistrés

4 287

Jeunes informés sur les
métiers de l'Artisanat

2 953

Entreprises accueillant des
apprentis

63

Maîtres d'Apprentissage
formés

* BTM = Brevet Technique des Métiers - CTM = Certificat Technique des Métiers - BM = Brevet de Maîtrise - ADEA = Assistant(e) de Dirigeant(e) d'Entreprise Artisanale

CONTACT PRESSE

Claire CHAUSSE - 04 72 43 51 94

c.chausse@cma-lyon.fr

www.cma-lyon.fr