



Chambre  
de **Métiers**  
et de l'**Artisanat**

LYON - RHÔNE

# LE CONCOURS DE L'INNOVATION des entreprises artisanales

Cérémonie de remise des Prix

ARTINOV  
CONCOURS 2019



#ARTINOV



# **SOMMAIRE**

## **DOSSIER DE PRESSE**

<b>La Cérémonie Artinov</b>	<b>4</b>
<b>Les nominés au prix Artinov 2019</b>	<b>6</b>
<b>La Chambre de Métiers et de l'Artisanat du Rhône</b>	<b>8</b>
<b>Les chiffres de l'Artisanat du Rhône</b>	<b>9</b>
<b>Banque Populaire Auvergne-Rhône-Alpes</b>	<b>10</b>
<b>EDF</b>	<b>11</b>
<b>Groupama Rhône-Alpes Auvergne</b>	<b>12</b>
<b>SOCAMA</b>	<b>13</b>
<b>Orange</b>	<b>14</b>

### **CONTACT**

**CHAMBRE DE METIERS ET DE L'ARTISANAT DU RHÔNE**  
10, rue Paul Montrochet 69002 Lyon

**Contact presse** : Claire Chausse  
Tél : 04 72 43 51 94 / Email : [c.chausse@cma-lyon.fr](mailto:c.chausse@cma-lyon.fr)

[www.cma-lyon.fr](http://www.cma-lyon.fr)

\* Chambre de Métiers et de l'Artisanat

# LA CÉRÉMONIE

## DE REMISE DES PRIX ARTINOV

**Créé en 1993 par la Chambre de Métiers et de l'Artisanat de l'Ain, Artinov est un concours sur l'innovation artisanale. Il contribue à renforcer l'image d'un artisanat technique, imaginatif et novateur, qualificatifs que l'on prête un peu trop rapidement aux seules entreprises industrielles mais qui représentent une réalité pour l'artisanat d'aujourd'hui et plus encore de demain.**

ARTINOV a pour objectif de promouvoir et de renforcer l'image d'un artisanat technicien, imaginatif et novateur, qualificatifs que l'on prête souvent aux seules entreprises industrielles mais qui représentent une réalité pour les entreprises artisanales d'aujourd'hui et surtout de demain. ARTINOV est un tremplin pour faire connaître les artisans, leurs projets et leurs entreprises. Le concours met en lumière leur capacité à créer de nouveaux produits, revoir les processus de production, repenser le service client et faire évoluer leur métier.

Pour l'édition 2019 d'ARTINOV, le Concours de l'innovation artisanale, la CMA présente 12 projets d'entreprises artisanales rhodaniennes dans les catégories suivantes : produit - métier - procédé de production - technologie.

Les dossiers primés doivent répondre à divers critères dont :

- L'intégration d'un nouveau savoir-faire ou d'une nouvelle technologie dans l'entreprise,
- Le réalisme économique financier, commercial et organisationnel au projet,
- L'aptitude du chef d'entreprise à conduire le projet.

Les entreprises lauréates reçoivent lors de cette remise de prix : un chèque d'encouragement de 1000€, un diplôme et un trophée ARTINOV, une vidéo promotionnelle, une mise en avant de leurs compétences via la couverture médiatique du concours.

### **LES CHIFFRES CLÉS DU CONCOURS ARTINOV**

18 ans d'existence dans le Rhône,

12 projets d'entreprises artisanales en 2019,

4 prix en catégorie principales : Produit, Métier, Procédé de production et Technologie,

2 prix «Rhône» : prix du public, prix coup de coeur du jury,

# L'ARTISANAT, ENTRE TRADITION ET INNOVATION

**En alliant savoir-faire traditionnel et technologies de pointe, l'artisanat a su construire les conditions lui permettant de devenir la "Première entreprise de France". Connue pour ses métiers traditionnels, l'Artisanat rassemble aussi des métiers de haute technologie dans les domaines de la micro-informatique, la domotique, la robotique, le génie climatique, l'instrumentation de laboratoire, les biotechnologies...**

## TOURNÉ VERS L'AVENIR, L'ARTISANAT S'INTÉRESSE AUX INNOVATIONS

Les évolutions technologiques génèrent de nouveaux projets, de nouveaux métiers qui construiront l'artisanat de demain.

En 2001, la Chambre de Métiers et de l'Artisanat du Rhône, consciente de la nécessité de considérer l'innovation technologique comme un facteur incontournable du développement des entreprises, met en oeuvre le concours de l'innovation artisanale "ARTINOV", initié peu avant dans l'Ain.

Année après année, de nombreux projets de développement technologique démontrent la capacité d'innovation des entreprises artisanales, confortant ainsi le bien-fondé de la démarche de la Chambre de Métiers et de l'Artisanat du Rhône.

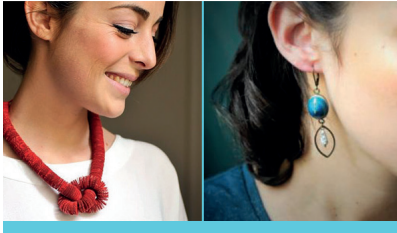
ARTINOV a ainsi contribué à **renforcer l'image d'un artisanat technicien, imaginatif, novateur**, qualificatifs que l'on prête un peu trop rapidement aux seules entreprises industrielles mais qui représente pourtant une réalité pour l'artisanat d'aujourd'hui et plus encore de demain.

ARTINOV, c'est aussi le moyen de mieux **faire connaître les artisans, leurs entreprises et leurs projets**, en soulignant leurs capacités à toujours créer de nouveaux produits, améliorer leur processus de production, proposer un nouveau service client, **faire évoluer leur métier** et si nécessaire modifier complètement leur organisation. Tout ceci, afin de mieux les accompagner dans leurs nouveaux développements et pour répondre, de manière optimale, à leurs attentes en matière de conseil en innovation.



# LES NOMINÉS AU PRIX ARTINOV 2019

## BEYOND PAPER



Fabrication de bijoux en papier

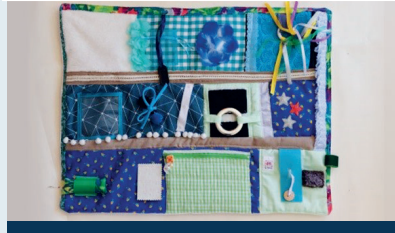
**PROJET** Patricia Tanase a développé sa propre technique de tissage et tressage du papier pour proposer des bijoux réalisés à partir de papier recyclé, dans un esprit « haute-couture ». Ainsi, les papiers de nos vieux livres retrouvent une nouvelle vie et sont réinventés aux travers de ces créations uniques, poétiques et raffinées.

### CONTACT

Patricia TANASE  
06 58 18 99 35  
patricia.tanase@gmail.com  
4 rue de Sèze 69006 Lyon

[www.beyondpaperbypatricia.com](http://www.beyondpaperbypatricia.com)

## BY CHOUCHOU



Fabrication d'accessoires textiles thérapeutiques

**PROJET** By Chouchou conçoit et fabrique des accessoires thérapeutiques pour patients atteints de la maladie d'Alzheimer. Les produits ont été, pour certains, développés en collaboration et à la demande de professionnels de santé. Ils vont permettre d'apaiser et de rassurer les patients souvent agités et anxieux. Ces objets les aident également à ré-apprendre les gestes quotidiens et travailler leur motricité de manière ludique.

### CONTACT

Pascale MATTHEWS  
06 99 10 91 61  
hello@bychouchou.com  
24 rue de la Damette 69540 Irigny

[www.bychouchou.com](http://www.bychouchou.com)

## CAPSIX



Ingénierie - développement de solutions robotisées pour le monde de la santé

**PROJET** iYu Pro, une solution robotisée de bien-être des collaborateurs à travers des séances de détente individuelle. Les entreprises peuvent ainsi offrir une pause relaxante et régénérante à leurs collaborateurs. Les protocoles de massage ont été élaborés avec des kinésithérapeutes. Grâce à une télécommande, l'utilisateur peut contrôler et ajuster la pression appliquée par le bras de massage robotisé.

### CONTACT

François / Carole EYSSAUTIER  
06 99 35 96 11  
contact@capsix-robotics.com  
11, avenue du Bel-Air  
69100 Villeurbanne

[www.capsix-robotics.com](http://www.capsix-robotics.com)

## CHICHE



Fabrication de produits alimentaires

**PROJET** Chiche développe des produits prêts à consommer à base de légumineuses, riches en protéines, fibres et faibles en matières grasses. Les premières gourmandises : des pois chiches grillés et assaisonnés, un mélange idéal pour un apéritif à croquer original. Une déclinaison du produit à base de chocolat existe également pour un goûter ou un dessert gourmand.

### CONTACT

Adeline CADILLON  
09 72 86 37 98  
coucou@onestchiche.com  
12, rue du Bois Baron 69220 Belleville

[www.onestchiche.com](http://www.onestchiche.com)

## COCODY FOODSIDE



Restauration mobile

**PROJET** De la rencontre de deux passions : les vieilles bécanes et l'art culinaire, est né le concept Cocody foodside : une gastronomie mobile haut de gamme sur un sidecar spécialement aménagé, dédiée à l'événementiel et aux prestations privées. Mathieu Filidori, propose plusieurs formules à base d'une cuisine d'inspiration africaine, avec un service dressé à l'assiette, à l'image d'un restaurant traditionnel.

### CONTACT

Mathieu FILIDORI  
06 73 96 59 54  
Cocody.foodside@gmail.com  
8, chemin de la chaudière  
69340 Francheville

Facebook: @Cocody\_foodside

## DISTRIBEL



Conception et développement de poubelles innovantes

**PROJET** 1884, la poubelle design et innovante qui simplifie le quotidien et fait de la corvée liée au vidage de poubelle, une tâche simple. Ce meuble art-deco en métal et bois innove par sa porte en façade qui facilite la sortie du sac bien rempli. Une recharge de sacs positionnée à l'intérieur permet un changement rapide et facile d'usage. Son design en fait un meuble à part entière de la cuisine.

### CONTACT

Fabien THOMAS  
06 40 06 86 54  
fabienthomas@distribe.fr  
15, rue du Moulin Lafay 69170 Joux

[www.distribe.fr](http://www.distribe.fr)

## FOREVER MAGNETIC



Fabrication de vêtements et accessoires magnéto-thérapeutiques

**PROJET** Le TM32 est le premier T-shirt compressif magnétique pour soulager et réduire les maux de dos et d'épaule. Il combine la qualité des textiles compressifs et les bienfaits de la magnétothérapie. Ce T-shirt seconde peau a été conçu avec une acupuncture pour positionner les aimants à des points stratégiques et respecter les méridiens du corps afin d'agir tant sur l'équilibre énergétique, que sur la digestion et le sommeil. Utile pour les sportifs, les personnes ayant un travail physique, les personnes sensibles aux maux de dos, etc.

### CONTACT

Florie et Michael LAURENT  
06 63 91 17 92  
defietesdouleurs@gmail.com  
244 allée Jules Laforgue  
69360 Saint-Symphorien-d'Ozon

[www.forever-magnetic.com](http://www.forever-magnetic.com)

## GO'LUM



Conception, fabrication de lampes frontales intelligentes

**PROJET** Go'lum a mis au point des lampes frontales haute-performance intelligentes pour les sportifs. Elle adapte son intensité lumineuse en fonction de la vitesse de son utilisateur, mais également du type de terrain emprunté et de l'environnement de la course, sans mise au point manuelle nécessaire. Cette lampe, fruit de la recherche de la meilleure adéquation entre puissance / autonomie / légèreté, accompagne au mieux les sportifs dans leurs performances.

### CONTACT

Adrien GROUES  
06 28 35 50 84  
adrien@go-lum.fr  
3, place Verrazzano 69009 Lyon

[www.go-lum.fr](http://www.go-lum.fr)

## ICTYOS CUIR MARIN DE FRANCE



Tannage de cuirs marins

**PROJET** ICTYOS a développé une technique spécifique de tannage végétal de qualité, pour la fabrication de cuir à partir de peaux de poissons issus du monde de l'agro-alimentaire et de piscicultures. Ainsi est né le SQUAMA, cuir de saumon écaillé de haute facture. Ce cuir obtenu, reconnu pour sa finesse, son grain particulier, ses vertus hypoallergéniques et sa grande résistance, est une matière idéale pour la maroquinerie, l'horlogerie et la gainerie de luxe, soucieuses d'utiliser des produits respectueux de l'environnement.

### CONTACT

Benjamin MALATRAIT  
06 60 14 45 59  
accueil@ictyos.com  
28-32 rue Charles Antoine Martin  
69190 Saint Fons

[www.cuirmarindefrance.fr](http://www.cuirmarindefrance.fr)

## MEMINIS



Création et fabrication d'urnes funéraires

**PROJET** Meminis revisite de manière contemporaine l'urne funéraire en utilisant des matériaux nobles, résistants, locaux et en donnant un design soigné à ses produits. Soucieuse du travail de mémoire, elle propose une innovation dans ce sens : la clé qui permet de fermer l'urne peut être personnalisée et portée ensuite en médaillon par un proche en souvenir du défunt et devient ainsi un objet de mémoire pour la famille.

### CONTACT

Vilvan ROCHAS  
04 26 03 48 38  
v.rochas@meminis.com  
355, Allée Jacques Monod  
69800 Saint Priest

[www.meminis.com](http://www.meminis.com)

## UAI FINGER FOOD



Fabrication de pain et de pâtisserie

**PROJET** Pão de queijo : un pain brésilien fabriqué à partir de farine de manioc, résultant d'un processus de fabrication particulier permettant d'obtenir une pâte levée, sans utiliser de gluten ou d'additifs. La volonté est de faire découvrir cette gourmandise aussi traditionnelle au brésilien que l'est la baguette au français et qui, grâce à la recette de Michelle, est naturelle car sans colorant ou conservateur et peut se déguster en food-fingering.

### CONTACT

Michelle NASCIMENTO  
07 82 58 64 96  
michelle.rio.lyon@gmail.com  
71, avenue du Point du jour  
69005 Lyon

[www.uaifingerfood.com](http://www.uaifingerfood.com)

## WONDERWOMALT



Meunerie

**PROJET** Maltivor apporte une solution innovante aux brasseurs en récupérant et valorisant les résidus (drêches) du malt utilisé lors de la fabrication de la bière pour la transformer en farine riche en fibres, protéines et minéraux. Wonderwomalt s'inscrit dans une démarche éco-circulaire en valorisant ce co-produit et en proposant aux professionnels des métiers de bouche une farine pouvant améliorer les qualités nutritionnelles de leurs produits. À terme, elle proposera des produits finis pour découvrir cette farine sous différentes formes gourmandes.

### CONTACT

Lola BONNIN  
06 62 54 56 28  
maltivor@gmail.com  
20, rue de flesselles 69001 Lyon

[www.maltivor.com](http://www.maltivor.com)

# LA CHAMBRE DE MÉTIERS ET DE L'ARTISANAT DU RHÔNE

## ■ UNE ORGANISATION AU SERVICE DES ARTISANS...

La Chambre de Métiers et de l'Artisanat du Rhône (CMA) implantée à Lyon depuis 1934 est chargée de représenter, auprès des pouvoirs publics, **les intérêts généraux de l'Artisanat** et d'assurer des missions de service public essentielles à la structuration de l'artisanat et au développement des entreprises.

## DES MISSIONS IMPORTANTES POUR LE SECTEUR DE L'ARTISANAT

- Défendre les intérêts des artisans,
- Accompagner les entreprises artisanales,
- Former les artisans de demain.

## LA RICHESSE D'UN FONCTIONNEMENT ORIGINAL

La CMA du Rhône est composée d'une équipe de **25 élus** qui définit sa politique générale et d'une centaine de collaborateurs qui la met en oeuvre.

## SON FONCTIONNEMENT

Ce sont **25 chefs d'entreprises artisanales ou conjoints collaborateurs, qui sont élus au suffrage universel par leurs pairs, pour 5 ans**. Parmi ces élus, huit siègent à la Chambre Régionale de Métiers et de l'Artisanat Auvergne-Rhône-Alpes, qui comprend 96 membres au total. Les élus se réunissent en Assemblée Générale, en Bureau et en Commissions.



Chambre de Métiers et de l'Artisanat du Rhône,  
10, rue Paul Montrochet 69002 Lyon  
04 72 43 43 00  
contact@cma-lyon.fr

Agences à *Givors, Tarare et Villefranche-sur-Saône*

Suivez l'actualité de votre CMA :  
[www.cma-lyon.fr](http://www.cma-lyon.fr)



Flashez et découvrez l'appli  
gratuite dédiée aux entreprises  
artisanales de la région





# LES CHIFFRES DE L'ARTISANAT DU RHÔNE

## ■ LA CMA DU RHÔNE C'EST...

**1** siège à LYON

**3** agences à **GIVORS, TARARE** et **VILLEFRANCHE-SUR-SAONE**

**25** élus

**100** collaborateurs

## ■ L'ARTISANAT DANS LE RHÔNE C'EST...

**4** secteurs d'activité regroupant, **250 MÉTIERS ET 512 ACTIVITÉS**

**38 000** entreprises artisanales

**5 000** créations d'entreprises artisanales par an

**4 000** apprentis par an

**217** Maîtres Artisans dans le Rhône en 2018 et **8** Maîtres Artisans en Métiers d'Art

**2/3** des entreprises artisanales situées dans la Métropole et 1/3 dans le Nouveau Rhône

# BANQUE POPULAIRE AUVERGNE RHÔNE-ALPES

## ■ BANQUE POPULAIRE AUVERGNE RHÔNE-ALPES

La Banque Populaire Auvergne Rhône-Alpes est une **banque régionale et coopérative**. Créée par des entrepreneurs, elle reste fidèle à l'esprit d'entreprendre et demeure une vraie référence dans le monde bancaire et financier pour les artisans, les commerçants, les professions libérales et les entreprises de notre région.

Active dans les domaines **de la création et de la transmission**, elle dispose de tous les services spécialisés et des offres les plus élaborées pour offrir un service associant expertise et proximité. Une banque à taille humaine et capable d'accompagner ses clients vers leurs ambitions les plus audacieuses sans perdre ce qui fait l'essentiel : la qualité de la relation entre un porteur de projet et son banquier. Elle participe activement à l'accompagnement des entreprises avec le **financement de près de 30 % des créations dans son secteur** et contribue au développement de l'économie régionale avec une enveloppe de prêts de 5,3 milliards d'euros en 2018 (prêts aux particuliers et aux entreprises).

Cette ambition de qualité est portée par les quelques 3400 collaborateurs, répartis dans plus de 330 agences et agences entreprises dans 15 départements (Ain, Allier, Alpes de Hautes-Provence, Ardèche, Cantal, Corrèze, Drôme, Isère, Hautes-Alpes, Haute-Loire, Loire, Puy-de-Dôme, Rhône, Savoie, Haute-Savoie). La Banque Populaire Auvergne Rhône-Alpes est une banque autonome de plein exercice disposant, sur place, de tous les pouvoirs de décision ainsi que des pôles d'expertise nécessaires à l'accompagnement d'un million de clients dont 337 000 sociétaires.

**Partenaire historique des Chambres des Métiers**, la Banque Populaire Auvergne Rhône-Alpes a renouvelé cette année une convention liant et affirmant la proximité de nos deux entités.

[www.bpaura.banquepopulaire.fr](http://www.bpaura.banquepopulaire.fr)

# EDF

## AUVERGNE RHÔNE-ALPES

### ■ EDF

#### AUVERGNE RHÔNE-ALPES

La transition énergétique est en marche et la révolution numérique est à l'œuvre. Les villes et les foyers se transforment, les clients et les territoires deviennent acteurs de leur consommation et de leur politique énergétique. EDF et ses filiales inventent des solutions innovantes pour les accompagner.

**EDF Commerce Auvergne Rhône Alpes et la Chambre de Métiers et de l'Artisanat du Rhône partagent une vision commune d'une société où l'humain est au centre de la transition énergétique et des enjeux d'avenir.**

Dans cette dynamique, l'intérêt porté à l'innovation rejoint également la visée des Chambres de Métiers: permettre aux entreprises artisanales un soutien dans leurs démarches de développement stratégique, commercial, technique ou technologique.

**Pour la première fois, EDF est partenaire du concours Artinov qui récompense l'innovation dans les entreprises artisanales.** A cette occasion, la cérémonie de remise des prix du concours ARTINOV 2019 s'est déroulée le 2 décembre 2019 à EDF PULSE LAB AURA.

Implanté à Lyon, EDF Pulse Lab AuRA est un lieu d'innovation qui expérimente les solutions de demain avec les particuliers, les entreprises et les collectivités en Auvergne-Rhône-Alpes et les transforme en expériences clients. Tirant partie de sa proximité avec le territoire, de la diversité de ses clients et du dynamisme de l'écosystème d'innovation, EDF Pulse Lab AuRA dispose des meilleurs leviers pour tester en conditions réelles et à grande échelle les idées et les technologies du futur.

<https://www.edf.fr/entreprises/votre-activite/tpe-et-professionnels>



# GROUPAMA

## RHÔNE-ALPES AUVERGNE

Groupama Rhône-Alpes Auvergne est une **entreprise mutualiste qui rayonne sur 12 départements** : l'Ain, l'Allier, le Cher, l'Isère, la Loire, la Haute-Loire, la Nièvre, le Puy de Dôme, le Rhône, la Saône et Loire, la Savoie, la Haute-Savoie.

### ■ GROUPAMA RHÔNE-ALPES AUVERGNE

L'organisation de la Chambre de Métiers et de l'Artisanat du Rhône et l'implication de Groupama Rhône-Alpes Auvergne ont permis le succès de la 1<sup>ère</sup> Biennale Européenne de l'Artisanat en novembre 2014.

La CMA du Rhône et Groupama Rhône-Alpes Auvergne ont décidé de **poursuivre leurs engagements mutuels** à travers la mise en place d'un partenariat.

En résulte **un plan d'actions en faveur de l'artisanat**, ayant pour objectif le **développement, la promotion et la valorisation des entreprises artisanales**, afin de **sauvegarder l'emploi** et **maintenir un tissu économique local et un territoire attractif**.

Le partenariat avec la Chambre de Métiers et de l'Artisanat du Rhône s'inscrit dans la stratégie de **GROUPAMA RHÔNE-ALPES AUVERGNE** afin d'accompagner les professionnels de l'artisanat dans l'ensemble de leurs besoins en assurances. L'assureur met également son expertise à leur disposition en tant que conseil, dans un environnement réglementaire en constante évolution. La prévention fait également partie de son champ d'intervention. Préventeur en plus d'être assureur, il s'agit de limiter les risques au quotidien des professionnels grâce à de nombreuses actions.

### À PROPOS DE GROUPAMA RHÔNE-ALPES AUVERGNE

**GROUPAMA RHÔNE-ALPES AUVERGNE** mène une politique ambitieuse d'acteur engagé sur ses territoires.

Assureur majeur de la région, des entreprises – 50 000 entreprises clientes - et des particuliers, 1<sup>er</sup> assureur des collectivités, 1<sup>er</sup> assureur agricole, avec 580 millions d'euros de coûts de sinistres réinjectés dans l'économie régionale, 10 000 partenaires dans le domaine de la santé, l'automobile, et l'artisanat ; Groupama Rhône-Alpes Auvergne est **un acteur de premier plan dans le développement économique de sa région**.

Groupama Rhône-Alpes Auvergne est très fortement ancré dans ses territoires. Avec **2 120 collaborateurs** et **310 agences** répartis sur les **12 départements de sa région**, **5 500 élus** pour renforcer la proximité avec les 650 000 clients-sociétaires, l'entreprise est un **acteur de proximité** au service de sa région.

[www.groupama.fr](http://www.groupama.fr)



**Groupama**  
RHÔNE-ALPES AUVERGNE

# SOCAMA

## ■ SOCAMA

Créée par et pour les entrepreneurs comme les Banques Populaires (loi du 13 mars 1917), la Socama est **le partenaire exclusif des Banques Populaires**. La Socama est membre fondateur de l'Association Européenne du Cautionnement Mutuel (17 pays réunis). La société de caution mutuelle garantit les prêts professionnels de la Banque Populaire tout en protégeant le patrimoine personnel du client. La garantie Socama repose sur le principe de mutualisation des risques entre emprunteurs, elle s'adresse aux artisans, aux commerçants et aux professions libérales.

### LES OBJECTIFS DE LA SOCAMA

- Faciliter l'accès aux crédits bancaires
- Alléger les garanties demandées par les banques
- Protéger le patrimoine personnel du dirigeant
- Accompagner les sociétaires sur la période de leur crédit

### LES VALEURS DE LA SOCAMA

**L'Expertise** : Les Experts Métiers de la Socama sont des professionnels actifs, élus pour représenter une Organisation professionnelle ou un Corps consulaire, ils apportent un regard métier aux projets professionnels présentés par la Banque Populaire.

**La Sécurité** : La Socama est la seule société de caution mutuelle qui protège le patrimoine personnel, limite la caution personnelle et évite le cumul des garanties de l'emprunteur.

**La Solidarité** : Le Fonds de garantie financé par le sociétaire contribue à la mutualisation des risques ainsi le sociétaire protège le professionnel de sa région (le Fonds de garantie est restituable selon la décision de l'Assemblée Générale de la Socama).

**L'Accompagnement** : La Socama met le « pied à l'étrier », elle est présente dans les bons moments mais également dans les situations difficiles. Un sociétaire Socama peut bénéficier d'un service de conseils auprès de leur chargé de clientèle professionnelle Banque Populaire et par les Experts Métiers de la Socama.

<https://bpaura.socama.com/>





# ORANGE

## ■ ORANGE

Opérateur de réseaux et créateur d'expériences digitales dans plus de 29 pays, **Orange sert 263 millions de clients dans le respect de sa philosophie Human Inside.** Cette philosophie guide les intentions du groupe pour faire en sorte que chacun devienne acteur du numérique et qu'il puisse, en conscience, en tirer le meilleur.

**Les équipes de Recherche et Innovation d'Orange constituent une vaste communauté de près de 8000 collaborateurs** aux profils très divers. Les innovations sont l'expression de la richesse des échanges entre chercheurs, ingénieurs, designers, développeurs, data scientists, sociologues, graphistes, marketeurs, experts en cybersécurité... Grâce aux interactions avec ses partenaires, ses écosystèmes et toutes les composantes du monde numérique, Orange propose de faire émerger des solutions inédites qui tirent le meilleur parti de ces réseaux tout en apportant à ses clients des innovations toujours plus simples et intuitives. **Une vision ouverte de l'innovation, pensée pour et autour du client.**

**Le groupe Orange et la Chambre de Métiers et de l'Artisanat du Rhône partagent une vision commune d'une société où l'humain est au centre du développement économique et des enjeux d'avenir.**

Dans cette dynamique, l'intérêt porté à l'innovation rejoint également la visée des Chambres de Métiers: permettre aux entreprises artisanales un soutien dans leurs démarches de développement stratégique, technique ou technologique, notamment par le biais du numérique.

**Pour la première fois en 2017, Orange était partenaire du concours Artinov qui récompense l'innovation dans les entreprises artisanales.** A cette occasion, une conférence sur le numérique « Etre visible : comment développer ma présence sur Internet » a été présentée par Orange et la CMA du Rhône, en ouverture de la cérémonie de remise des prix Artinov.

[www.orange.com](http://www.orange.com)







Chambre  
de **Métiers**  
et de l'**Artisanat**

LYON - RHÔNE

# PASS CMA LIBERTÉ

CONSTRUISONS  
ENSEMBLE  
L'AVENIR DE VOTRE  
ENTREPRISE



Simplifiez-vous la vie avec une offre  
**adaptée à vos besoins !**

\* Offre sans engagement et résiliable avec un préavis d'un mois par lettre recommandée avec accusé de réception au service abonnement.  
Engagement minimum pour les artisans en cours d'immatriculation selon les conditions générales d'abonnement et de services consultables  
sur [www.cma-lyon.fr/liberte](http://www.cma-lyon.fr/liberte).

à partir de

**19€<sup>HT</sup>**  
/ mois\*