



**Chambres de Métiers  
et de l'Artisanat**

Lyon • Rhône



**ARTINOV**  
CONCOURS 2015

DOSSIER DE PRESSE  
#ARTINOV

**Cérémonie de remise des Prix**

## **LE CONCOURS DE L'INNOVATION DES ENTREPRISES ARTISANALES**

Mardi 24 novembre à 18h - Fort de Vaise à Lyon 9<sup>ème</sup>







# SOMMAIRE

## DOSSIER DE PRESSE

<b>Communiqué de presse</b>	<b>5</b>
<b>Le concours en bref</b>	<b>6</b>
<b>L'Artisanat entre tradition et innovation</b>	<b>7</b>
<b>Les nominés au Prix Artinov 2015</b>	<b>8</b>
<b>La CMA soutient les projets innovants</b>	<b>12</b>
<b>La CMA du Rhône au service des artisans</b>	<b>14</b>
<b>La CMA du Rhône en chiffre</b>	<b>15</b>
<b>Les partenaires du concours Artinov 2015</b>	<b>16</b>
Banque Populaire Loire et Lyonnais	16
SOCAMA	17
Groupama Rhône Alpes Auvergne	18
Groupe APICIL	19

## Contacts

**CHAMBRE DE METIERS ET DE L'ARTISANAT DU RHÔNE**  
58 Avenue Maréchal Foch - 69453 LYON CEDEX 06

**Organisation :**

**Myriam SANCHEZ**

Tél : 04 72 43 43 40 / Fax : 04 72 43 43 30

Email : [m.sanchez@cma-lyon.fr](mailto:m.sanchez@cma-lyon.fr)

**Presse :**

**Mélissa TRITTO**

Tél : 04 72 43 43 65 / Fax : 04 72 43 43 01

Email : [m.tritto@cma-lyon.fr](mailto:m.tritto@cma-lyon.fr)



# Communiqué de presse - novembre 2015

L'innovation au cœur de l'Artisanat !

**Alain Audouard,**

Président de la Chambre de Métiers et de l'Artisanat du Rhône,  
est heureux de vous inviter à la 15<sup>ème</sup> édition de remise des prix du  
concours de l'innovation

## ARTINOV 2015

**Mardi 24 novembre 2015 à 18h**

au **Fort de Vaise**

25 boulevard Saint Exupéry, Lyon 9<sup>ème</sup>

Cette cérémonie sera précédée, à 17h15, d'une visite guidée des galeries  
souterraines du Fort de Vaise et sera suivie d'un cocktail.

**Pour la 15<sup>e</sup> année consécutive, la Chambre de Métiers et de l'Artisanat du Rhône a organisé son concours de l'innovation.** Au cours de cette remise des prix, les entreprises sélectionnées par le jury, recevront leurs distinctions et récompenses puis participeront au concours régional Artinov. Si cette nouvelle étape est franchie avec succès, leur candidature deviendra alors nationale...

Cette année, 11 projets ont été présentés au concours départemental dans les quatre catégories suivantes:  
**produit / métier / procédé de production / technologie**

### ENTREPRISES CANDIDATES :

1. **Sound 360** - Conception d'enceintes - Rillieux-la-Pape
2. **Axe Assechement** - Traitement de l'humidité - Lyon 7<sup>ème</sup>
3. **Watch Live** - Fabrication d'instruments optiques - Lyon 9<sup>ème</sup>
4. **HCharpenel** - Fabrication d'articles de sport - Pierre Bénite
5. **Yume Pema** - Atelier de Haute Façon Laser - Regnié-Durette
6. **Drawn** - Fabrication de mobilier et objet décoratifs - Lyon 3<sup>ème</sup>
7. **Rakor Plomberie** - Plomberie / Chauffage - Lyon 7<sup>ème</sup>
8. **ETS Bourgeois** - Usinage mécanique - Villeurbanne
9. **Vitrail St Georges** - Fabrication de vitraux - St Genis les Ollières
10. **Adele H** - Fabrication de pianos numériques - Lyon 9<sup>ème</sup>
11. **BAIA** - Etude et réalisation de matériel électronique - Lyon 3<sup>ème</sup>



**SUIVEZ EN TEMPS RÉEL  
L'ÉVÈNEMENT SUR TWITTER  
#ARTINOV**

Retrouvez tous  
les résultats du concours  
et les vidéos des lauréats  
2015 sur [cma-lyon.fr](http://cma-lyon.fr)  
ou en flashant ici



**Chambre de Métiers et  
de l'Artisanat du Rhône**  
58, avenue Maréchal Foch  
69453 Lyon Cedex 06  
04 72 43 43 00

Suivez l'actualité de votre CMA sur



[www.cma-lyon.fr](http://www.cma-lyon.fr)

## LE CONCOURS EN BREF

Le concours Artinov contribue à renforcer l'image d'un artisanat technique, imaginatif, novateur, qualitatifs que l'on prête un peu trop rapidement aux seules entreprises industrielles mais qui représentent une réalité pour l'artisanat d'aujourd'hui et plus encore de demain.

Artinov a pour but de promouvoir l'innovation et le changement technique et/ou technologique dans les entreprises artisanales en récompensant les facultés d'adaptation et l'esprit novateur qui les caractérisent. Il permet de primer des entreprises artisanales du Rhône pour leurs capacités d'innovation et de développement.

L'objectif du concours Artinov n'est pas seulement de récompenser l'innovation pour l'innovation, mais de mettre en avant un projet d'entreprise qui s'inscrit dans une stratégie de développement économique.

En conséquence, les dossiers primés doivent répondre à différents critères, qui sont :

- L'intégration d'un nouveau savoir-faire ou d'une nouvelle technologie dans l'entreprise,
- Le réalisme économique du projet,
- Le réalisme financier du projet,
- Le réalisme commercial du projet,
- Le réalisme organisationnel du projet,
- L'aptitude du chef d'entreprise à conduire le projet.

### **Les quatre entreprises lauréates reçoivent lors de cette remise des prix :**

- Un chèque d'encouragement de 1 500€,
- Un diplôme et un trophée ARTINOV,
- Une vidéo (libre de droits) sur leur entreprise et leur innovation,
- Une mise en avant de leurs compétences via la couverture médiatique du concours.

### **Dates clés**

- 1993 : Création du concours Artinov par la Chambre de Métiers et de l'Artisanat de l'Ain.
- 2001 : Lancement du concours à la Chambre de Métiers et de l'Artisanat du Rhône.
- 2002 : Extension du concours au niveau régional.
- 2005 : Extension du concours au niveau national : Prix Stars & Métiers



# L'ARTISANAT ENTRE TRADITION ET INNOVATION

En alliant savoir-faire traditionnel et technologies de pointe, l'artisanat a su construire les conditions lui permettant de devenir la "**Première entreprise de France**". Connu pour ses métiers traditionnels, l'Artisanat rassemble aussi des métiers de haute technologie dans les domaines de la micro-informatique, la domotique, la robotique, le génie climatique, l'instrumentation de laboratoire, les biotechnologies...

## TOURNÉ VERS L'AVENIR, L'ARTISANAT S'INTÉRESSE AUX INNOVATIONS

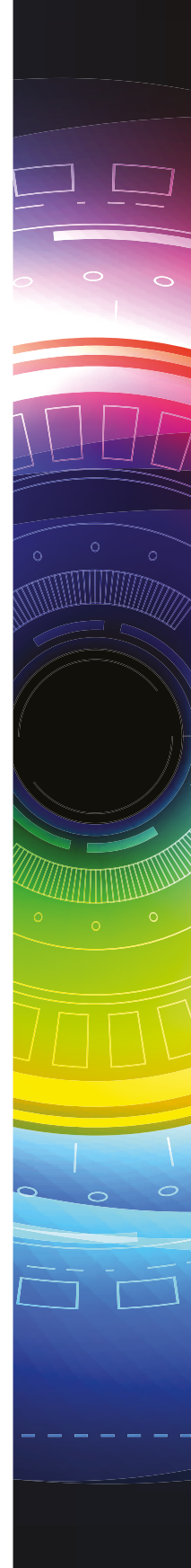
Les évolutions technologiques génèrent de nouveaux projets, de nouveaux métiers qui construiront l'artisanat de demain.

En 2001, la Chambre de Métiers et de l'Artisanat du Rhône, consciente de la nécessité de considérer l'innovation technologique comme un facteur incontournable du développement des entreprises, met en œuvre le concours de l'innovation artisanale "**ARTINOV**", initié peu avant dans l'Ain.

Année après année, de nombreux projets de développement technologique démontrent la capacité d'innovation des entreprises artisanales, confortant ainsi le bien-fondé de la démarche de la Chambre de Métiers et de l'Artisanat du Rhône.

ARTINOV a ainsi contribué à **renforcer l'image d'un artisanat technicien, imaginatif, novateur**, qualificatif que l'on prête un peu trop rapidement aux seules entreprises industrielles mais qui représente pourtant une réalité pour l'artisanat d'aujourd'hui et plus encore de demain.

ARTINOV, c'est aussi le moyen de mieux **faire connaître les artisans, leurs entreprises et leurs projets**, en soulignant leurs capacités à toujours créer de nouveaux produits, améliorer leur processus de production, proposer un nouveau service client, **faire évoluer leur métier** et si nécessaire modifier complètement leur organisation. Tout ceci, afin de mieux les accompagner dans leurs nouveaux développements et pour répondre, de manière optimale, à leurs attentes en matière de conseil en innovation.



## LES NOMINÉS DU CONCOURS

### Adele H

23 Quai Pierre Scize  
69009 Lyon  
Contact : Chakib HABOUBI  
Tél. : 07 82 16 90 01  
Mail : [info@adelehmusic.com](mailto:info@adelehmusic.com)

- Activité : Fabrication de pianos numériques
- Projet : «Phoenix», le piano numérique portable et déployable



### Axe Assechement

315 rue Garibaldi  
69007 Lyon  
Contact : Sylvain LYSIAK  
Tél. : 04 37 26 05 94  
Site : [axeassechement.fr](http://axeassechement.fr)

- Activité : Traitement de l'humidité
- Projet : «EVI», le diffuseur de parfum

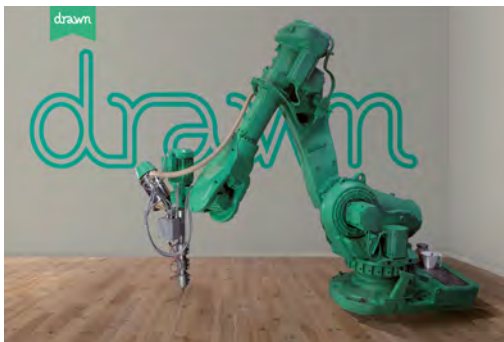
### Baia

236 avenue Félix Faure  
69003 Lyon  
Contact : André BROCARD  
Tél. : 04 72 91 47 69  
Site : [baia.fr](http://baia.fr)

- Activité : Etude et réalisation de matériel électronique
- Projet : Bouton tactile lumineux multicolore







## Drawn

2 rue Villon  
69003 Lyon  
Contact : Sylvain CHARPIOT  
Tél. : 04 82 53 54 89  
Site : [drawn.fr](http://drawn.fr)

- Activité : Fabrication de mobilier et objet décoratif
- Projet : Impression 3D grand format

## Ets Bourgeois

5 rue Guillotte  
69100 Villeurbanne  
Contact : Jean-Francois BOURGEOIS  
Tél. : 04 78 54 28 52  
Site : [bourgeoismecanique.fr](http://bourgeoismecanique.fr)

- Activité : Usinage mécanique
- Projet : Fabrication de pièces pour voitures de courses historiques



## HCharpenel

47 rue Voltaire  
69310 Pierre Bénite  
Contact : Hervé CHARPENEL  
Tél. : 04 78 51 32 24  
Site : [salmonidesevenements.fr](http://salmonidesevenements.fr)

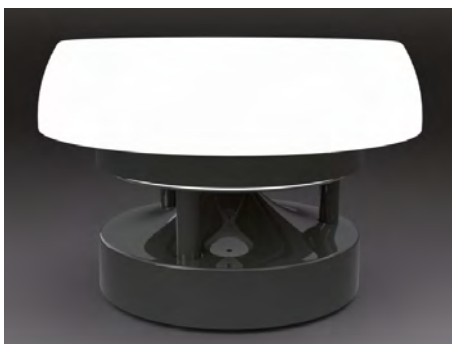
- Activité : Fabrication d'articles de sport
- Projet : «Quintessence 8654 T», la canne à pêche en carbone

## LES NOMINÉS DU CONCOURS (SUITE)

### Rakor Plomberie

44 rue Jules Brunard  
69007 Lyon  
Contact : Benoît QUETTIER  
Tél. : 04 78 02 41 87  
Site : [rakor.fr](http://rakor.fr)

- Activité : Plomberie / Chauffage
- Projet : Service innovant de plomberie, efficace, moderne et responsable



### Sound 360

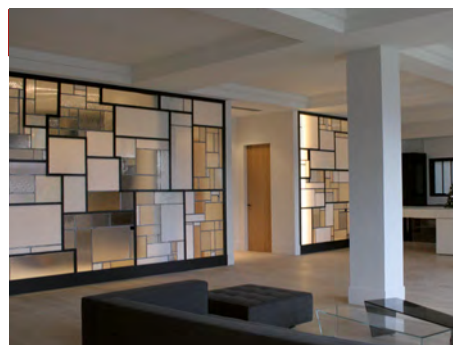
24 rue Jacques Prévert  
69140 Rillieux-la-Pape  
Contact : Guy TABARD  
Tél. : 04 78 39 88 42  
Site : [sound360.fr](http://sound360.fr)

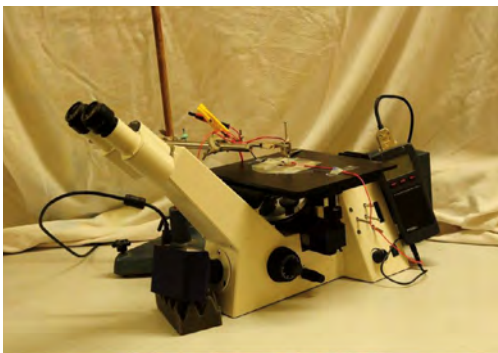
- Activité : Conception d'enceintes
- Projet : «Free Moon 250», l'enceinte à diffusion 360° sans fil

### Vitrail Saint Georges

Domaine des grandes Trêves  
82 avenue Marcel Mérieux  
69290 St Genis les Ollières  
Contact : Jean MONE  
Tél. : 04 78 92 94 47  
Site : [vitrail-saint-georges.fr](http://vitrail-saint-georges.fr)

- Activité : Fabrication de vitraux
- Projet : «ON-ME», les cloisons créatives lumineuses





### Watch Live

27 rue du Bourbonnais  
69009 Lyon  
Contact : Manuel AUSSERRE  
Tél. : 06 23 82 21 47  
Mail : [ausserre@gmail.com](mailto:ausserre@gmail.com)

- Activité : Fabrication d'instruments optiques
- Projet : Microscope optique pour observer les réactions électrochimiques

### Yume Pema

323 rue du Bourg  
69430 Regnié-Durette  
Contact : Mariane SORNIN  
Tél. : 06 13 50 93 32  
Site : [yumepema.com](http://yumepema.com)

- Activité : Atelier de Haute Façon Laser
- Projet : Marqueterie de luxe : Incrustation textile sur panneaux d'ébénisterie



**SUIVEZ EN TEMPS RÉEL  
L'ÉVÈNEMENT SUR  
TWITTER #ARTINOV**  
**OU RETROUVEZ TOUS LES  
RÉSULTATS DU CONCOURS ET  
LES VIDÉOS DES LAURÉATS 2015  
SUR [WWW.CMA-LYON.FR](http://WWW.CMA-LYON.FR) OU EN  
FLASHANT ICI**





# LA CMA DU RHÔNE SOUTIENT LES PROJETS INNOVANTS

## Que l'entreprise souhaite :

- investir, faire évoluer son outil de production
- consolider, accroître, diversifier son marché
- mettre au point un nouveau produit
- moderniser son entreprise, innover

La CMA du Rhône, avec le soutien du **Réseau de Développement Technologique ARDI** auquel elle appartient, propose aux entreprises artisanales une démarche en deux étapes :

## ANALYSE DE LA SITUATION ET ÉLABORATION D'UN PLAN D'ACTIONS

Cette phase préparatoire permet d'adapter le projet de développement technologique, en abordant notamment les domaines suivants : conception, design, propriété industrielle (brevets, marques, modèles), directives et normes en vigueur, faisabilité industrielle, etc. A l'issue de ce diagnostic, le conseiller CMA fait des préconisations permettant de construire un plan d'actions.

## RÉALISATION DU PROJET ET MISE EN ŒUVRE DU PLAN D'ACTIONS

Lors de cette phase opérationnelle, des entretiens réguliers avec un conseiller CMA permettent au chef d'entreprise :

- de valider l'avancement des étapes du plan d'actions,
- de constituer des dossiers de demande de financement (Prestation Technologique Réseau, Aides aux Projets Innovants d'OSEO, Idéclic de la Région, etc),
- d'intégrer des opérations collectives
- d'être mis en relation avec des partenaires pour des appuis spécifiques (Consultants, Pôles ou agences de l'Innovation, Centres Techniques, Laboratoires...).

## Contacts

**Myriam SANCHEZ**  
Tél. 04 72 43 43 40  
[m.sanchez@cma-lyon.fr](mailto:m.sanchez@cma-lyon.fr)



## INFORMATIONS TECHNOLOGIQUES

Actualités technologiques et normatives,  
Sensibilisation aux contraintes techniques...

## FINANCEMENT

Accès aux aides publiques et privées,  
Aides au montage de dossiers,  
de subventions...

## RECHERCHE DE COMPÉTENCES

Techniques, Design, Propriété industrielle,  
Marketing, Commerciales...

## ACCOMPAGNEMENT DE PROJET

Faisabilité de votre projet,  
Conseil ponctuel, Suivi par étape,  
Concours de l'innovation Artinov...



# LA CHAMBRE DE MÉTIERS ET DE L'ARTISANAT DU RHÔNE

## UNE ORGANISATION AU SERVICE DES ARTISANS...

Créée en 1933, la Chambre de Métiers et de l'Artisanat du Rhône est implantée à Lyon et dispose de trois antennes à Givors, Tarare et Villefranche, couvrant ainsi l'ensemble du département. Les Chambres de Métiers et de l'Artisanat sont des établissements publics originaux puisqu'elles sont gérées par des artisans élus. Elles sont chargées de représenter, auprès des pouvoirs publics, les intérêts généraux de l'Artisanat, « **Première Entreprise de France** ».

### SES PRINCIPALES MISSIONS

- tenue du Répertoire des Métiers et fonctionnement du Centre de Formalités des Entreprises (CFE),
- organisation de l'apprentissage dans le secteur des métiers et enregistrement des contrats d'apprentissage,
- organisation de la formation initiale et obligatoire des créateurs et de la formation continue des artisans,
- Conseil et soutien des entreprises dans la création, la gestion, le développement et la transmission,
- Promotion des entreprises du secteur de l'Artisanat et de l'apprentissage, - Intervention auprès de l'Etat, de la Région, du Département et des autres collectivités territoriales.

### SA COMPOSITION

35 chefs d'entreprises artisanales ou conjoints collaborateurs, élus pour 5 ans, issus des quatre secteurs : Alimentation, Bâtiment, Fabrication et Services.

### SON FONCTIONNEMENT

- L'Assemblée Générale, composée des 35 membres, est l'instance de décision et d'orientation de la politique générale de la Chambre de Métiers et de l'Artisanat.
- Le Bureau, composé de 11 membres, assure l'application des orientations données en Assemblée Générale. Il est en quelque sorte l'organe exécutif de la Chambre.
- Les Commissions d'Etude spécialisées réfléchissent sur l'évolution de l'Artisanat et font des propositions à l'Assemblée Générale.

# LA CMA DU RHÔNE EN CHIFFRES

## LA CMA DU RHÔNE C'EST ...

- **1** siège à LYON
- **1** espace dédié au créateurs-repreneurs : **L'ESPACE FUTUR ARTISAN**
- **3** agences à **GIVORS, TARARE et VILLEFRANCHE-SUR-SAONE**
- **35** élus
- **100** collaborateurs

## L'ARTISANAT DANS LE RHÔNE C'EST ...

- **4** secteurs d'activité regroupant, **250** métiers et **512** activités
- **29 000** entreprises artisanales (répertoire des métiers au 1er janvier 2015)
- **4 000** créations d'entreprises artisanales par an
- **16 000** personnes accueillies à **L'ESPACE FUTUR ARTISAN** par an
- **63 000** salariés dans l'Artisanat
- **100 000** emplois dans l'Artisanat
- **723** conjoints collaborateurs

# LES PARTENAIRES DU CONCOURS **ARTINOV 2015**

## BANQUE POPULAIRE LOIRE ET LYONNAIS

La Banque Populaire Loire et Lyonnais est une **banque régionale et coopérative**. Créée par des entrepreneurs, elle reste fidèle à l'esprit d'entreprendre et demeure une vraie référence dans le monde bancaire et financier pour les artisans, les commerçants, les professions libérales et les entreprises de notre région.

Active dans les domaines de la **création et de la transmission**, elle dispose de tous les services spécialisés et des offres les plus élaborées pour offrir un service associant expertise et proximité. Une banque à taille humaine et capable d'accompagner ses clients vers leurs ambitions les plus audacieuses sans perdre ce qui fait l'essentiel : la qualité de la relation entre un porteur de projet et son banquier. Elle participe activement à l'accompagnement des entreprises avec le **financement de près de 40 % des créations dans son secteur** (elle distribue en particulier 30 % des prêts à la création d'entreprise, *source : BPI*) et contribue au développement de l'économie régionale avec une enveloppe de prêts de 1,3 milliard d'euros en 2014 (prêts aux particuliers et aux entreprises).

Cette ambition de qualité est portée par les quelques 1100 collaborateurs, plus d'une centaine d'agences et centres d'affaires dans 5 départements (Rhône, Loire, Isère, Ain, Ardèche). La Banque Populaire Loire et Lyonnais est une banque autonome de plein exercice disposant, sur place, de tous les pouvoirs de décision ainsi que des pôles d'expertise nécessaires à l'accompagnement de ses 285 000 clients dont 95 000 sociétaires.

**Partenaire historique des Chambres des métiers**, la Banque Populaire Loire et Lyonnais a renouvelé une nouvelle fois cette année une convention liant et affirmant la proximité de nos deux entités.

[www.loirelyonnais.banquepopulaire.fr](http://www.loirelyonnais.banquepopulaire.fr)



**BANQUE POPULAIRE  
LOIRE ET LYONNAIS**

[www.loirelyonnais.banquepopulaire.fr](http://www.loirelyonnais.banquepopulaire.fr)



# SOCAMA

Créée par et pour les entrepreneurs comme les Banques Populaires (loi du 13 mars 1917), la Socama est le **partenaire exclusif des Banques Populaires**. La Socama est membre fondateur de l'Association Européenne du Cautionnement Mutuel (17 pays réunis). La société de caution mutuelle garantit les prêts professionnels de la Banque Populaire tout en protégeant le patrimoine personnel du client. La garantie Socama repose sur le principe de mutualisation des risques entre emprunteurs, elle s'adresse aux artisans, aux commerçants et aux professions libérales.

## LES OBJECTIFS DE LA SOCAMA

- Faciliter l'accès aux crédits bancaires
- Alléger les garanties demandées par les banques
- Protéger le patrimoine personnel du dirigeant
- Accompagner les sociétaires sur la période de leur crédit

## LES VALEURS DE LA SOCAMA

- **L'Expertise** : Les Experts Métiers de la Socama sont des professionnels actifs, élus pour représenter une Organisation professionnelle ou un Corps consulaire, ils apportent un regard métier aux projets professionnels présentés par la Banque Populaire.
- **La Sécurité** : La Socama est la seule société de caution mutuelle qui protège le patrimoine personnel, limite la caution personnelle et évite le cumul des garanties de l'emprunteur.
- **La Solidarité** : Le Fonds de garantie financé par le sociétaire contribue à la mutualisation des risques ainsi le sociétaire protège le professionnel de sa région (le Fonds de garantie est restituable selon la décision de l'Assemblée Générale de la Socama).
- **L'Accompagnement** : La Socama met le « pied à l'étrier », elle est présente dans les bons moments mais également dans les situations difficiles. Un sociétaire Socama peut bénéficier d'un service de conseils auprès de leur chargé de clientèle professionnelle Banque Populaire et par les Experts Métiers de la Socama.

[www.socama.com](http://www.socama.com)



# LES PARTENAIRES DU CONCOURS ARTINOV 2015 (SUITE)

## GROUPAMA RHÔNE-ALPES AUVERGNE

Suite au succès de la 1ère Biennale Européenne de l'Artisanat, organisée par la Chambre de Métiers et de l'Artisanat du Rhône en novembre 2014, et à l'implication de Groupama Rhône Alpes Auvergne sur cet événement d'envergure, la CMA du Rhône et Groupama Rhône Alpes Auvergne ont décidé de **poursuivre leurs engagements mutuels** à travers la mise en place d'un partenariat.

En résulte **un plan d'actions en faveur de l'artisanat**, ayant pour **objectif le développement, la promotion et la valorisation des entreprises artisanales**, afin de sauvegarder l'emploi et, maintenir un tissu économique local et un territoire attractif. Le partenariat avec la Chambre de Métiers et de l'Artisanat s'inscrit dans la stratégie de Groupama Rhône-Alpes Auvergne d'accompagner les professionnels de l'artisanat dans l'ensemble de leurs besoins en assurances. L'assureur met également son expertise à leur disposition en tant que conseil, dans un environnement réglementaire en constante évolution. La prévention fait également partie de son champ d'intervention. Préventeur en plus d'être assureur, il s'agit de limiter les risques au quotidien des professionnels grâce à de nombreuses actions de prévention.

### A PROPOS DE GROUPAMA RHÔNE-ALPES AUVERGNE

Groupama Rhône-Alpes Auvergne mène une politique ambitieuse d'acteur engagé sur ses territoires. Assureur majeur de la région, des entreprises – 50 000 entreprises clientes - et des particuliers, 1er assureur des collectivités, 1er assureur agricole, avec 600 millions d'€ de sinistres réinjectés dans l'économie régionale, 10 000 partenaires dans le domaine de la santé, l'automobile, l'artisanat, Groupama Rhône-Alpes Auvergne est **un acteur de premier plan dans le développement économique de sa région**. Groupama Rhône-Alpes Auvergne est très fortement ancré dans ses territoires. Avec 2 000 collaborateurs et 300 agences répartis sur les 12 départements de sa région, 7 000 élus pour renforcer la proximité avec les 570 000 clients-sociétaires, l'entreprise est un acteur de proximité au service de sa région.

[www.groupama.fr](http://www.groupama.fr)



# GROUPE APICIL

Le Groupe APICIL est le 5ème groupe français de protection sociale, **leader en Rhône-Alpes**, avec 2 803,8 millions d'euros d'encaissement de cotisations en 2014 (retraite + assurances de personnes). Paritaire et mutualiste, à but non lucratif, le groupe a été créé PAR et POUR les entreprises et les salariés.

Ses 1 339 collaborateurs accompagnent ainsi 1,5 millions de personnes et près de 50 000 entreprises clientes en leur proposant des solutions performantes et adaptées pour les protéger tout au long de leur vie en santé, prévoyance, épargne et retraite.

Créé par des entreprises et des salariés, pour des entreprises et des salariés, le Groupe APICIL est empreint d'un véritable esprit d'entrepreneur qui nous amène à **soutenir activement les PME, TPE, TNS et créateurs d'entreprise**.



Preuve de son fort investissement auprès des entreprises, APICIL a reçu le **prix «Meilleure pratique en matière de financement de l'économie locale» en 2015**. Ce label récompense les investisseurs institutionnels, personnes morales, pour la qualité de leur communication financière.

En 2014, le Groupe APICIL a réaffirmé son **engagement auprès des entreprises innovantes** de la région avec la Chambre des Métiers du Rhône. Nous avons ainsi été partenaire de la première Biennale européenne de l'artisanat et récompensons depuis plusieurs années l'innovation des entreprises artisanales du Rhône avec le prix Artinov.

[www.apicil.com](http://www.apicil.com)



**Comme vous !**