



**Chambres de Métiers  
et de l'Artisanat**

Lyon • Rhône



**Chambres de Métiers  
et de l'Artisanat**

Loire



**ARTINOV**  
CONCOURS 2016

**DOSSIER  
DE PRESSE**  
**#ARTINOV**

**Jeudi 1<sup>er</sup> Décembre 2016**

## **L'INNOVATION AU COEUR DE L'ARTISANAT**

Journée de l'Innovation - Chambre de Métiers et de l'Artisanat du Rhône - Lyon 6<sup>ème</sup>

Cérémonie de remise des Prix - Siège Groupama Rhône-Alpes Auvergne - Lyon 9<sup>ème</sup>





# **SOMMAIRE** **DOSSIER DE PRESSE**

<b>Communiqué de presse</b>	<b>5</b>
<b>L'innovation au coeur de l'Artisanat</b>	<b>6</b>
<b>La journée de l'innovation</b>	<b>6</b>
<b>La cérémonie de remise des Prix ARTINOV</b>	<b>7</b>
<b>Les nominés au concours ARTINOV</b>	<b>8</b>
<b>L'Artisanat, entre tradition et innovation</b>	<b>10</b>
<b>La CMA du Rhône soutient les projets innovants</b>	<b>11</b>
<b>Les chiffres de l'Artisanat du Rhône</b>	<b>12</b>
<b>La Chambre de Métiers et de l'Artisanat du Rhône</b>	<b>13</b>
<b>Groupe APICIL</b>	<b>14</b>
<b>Banque Populaire Loire et Lyonnais</b>	<b>15</b>
<b>Groupama Rhône-Alpes Auvergne</b>	<b>16</b>
<b>SOCAMA</b>	<b>17</b>

## **Contacts**

**CHAMBRE DE METIERS ET DE L'ARTISANAT DU RHÔNE**  
58 Avenue Maréchal Foch - 69453 LYON CEDEX 06

**Organisation :**  
**Caroline MONNOT**  
04 72 43 40 91 - c.monnot@cma-lyon.fr

**Presse :**  
**Vanessa MANISSIER**  
04 72 43 43 26 - comm@cma-lyon.fr



DÉCEMBRE 2016

## CHAMBRE DE MÉTIERS ET DE L'ARTISANAT DU RHÔNE

58, avenue Maréchal Foch  
69453 Lyon - Cedex 06  
04 72 43 43 00  
04 72 43 43 01  
[www.cma-lyon.fr](http://www.cma-lyon.fr)



#ARTINOV

### INFORMATIONS PRATIQUES:

#### - JOURNÉE DE L'INNOVATION

le 1<sup>er</sup> décembre de 10h à 17h  
à la CMA DU RHÔNE

#### - REMISE DES PRIX DU CONCOURS ARTINOV

le 1<sup>er</sup> décembre à partir de 18h  
au siège de GROUPAMA  
RHÔNE-ALPES AUVERGNE

INSCRIPTION EN LIGNE SUR  
[www.cma-lyon.fr](http://www.cma-lyon.fr)

### → CONTACT ORGANISATION

#### Caroline MONNOT

Conseil en Développement par  
l'Innovation - Service Développement  
des Entreprises et des Territoires  
Tél. : 04 72 43 40 91  
[c.monnot@cma-lyon.fr](mailto:c.monnot@cma-lyon.fr)

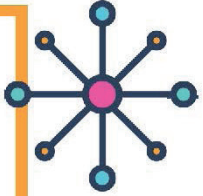
### → CONTACT PRESSE

#### Vanessa MANISSIER

Responsable Communication  
Service Presse & Communication  
Tél. : 04 72 43 43 26  
[comm@cma-lyon.fr](mailto:comm@cma-lyon.fr)

## L'INNOVATION AU COEUR DES TPE !

Jeudi 1<sup>er</sup> décembre 2016, les Chambres de Métiers et de l'Artisanat du Rhône et de la Loire vous invitent à expérimenter la nouveauté de l'aire métropolitaine à l'occasion de la 1<sup>ère</sup> Journée de l'innovation. Celle-ci sera clôturée par la remise des prix du concours ARTINOV.

1. 

**CMA  
DU RHÔNE**  
58 avenue  
Marechal Foch  
Lyon 6<sup>ème</sup>

**JOURNÉE DE  
L'INNOVATION**

Jeudi 1<sup>er</sup> Décembre  
de 10h à 17h

Au programme :

- des **animations et ateliers participatifs** : texturation de surfaces et matériaux, démo 3D / réalité virtuelle, émergence design, découverte crowdfunding,
- un «**village partenaires**» avec possibilité de RDV individuels le matin,
- un «**village entreprises**» présentant des projets innovants l'après-midi,
- des **animations avec des lots à gagner** : espace détente et vidéos, concours de pitch.

2. 

**REMISE DES  
PRIX ARTINOV**

Jeudi 1<sup>er</sup> Décembre  
à 18h

**GROUPAMA  
RHÔNE-ALPES  
AUVERGNE**  
50 rue de Saint Cyr  
Lyon 9<sup>ème</sup>  
Accès parking gratuit 5 rue Rhin et Danube

*Le Président de Groupama Rhône-Alpes Auvergne,  
les Présidents de la CMA du Rhône et de la Loire  
ont le plaisir de vous convier à la remise des prix  
du concours Artinov !*

**12 projets ont été présentés** cette année dans les catégories : **produit / métier / procédé de production / technologie**.

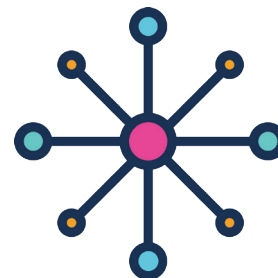
Lors de cette remise de prix, les entreprises sélectionnées par le jury **recevront leurs distinctions et récompenses** puis tenteront leur chance au niveau régional et national.

### 3. NOUVEAUTÉ DE CETTE ANNÉE - LE PRIX COUP DE COEUR DU PUBLIC



Le public peut dès à présent retrouver les 12 entreprises candidates au Concours Artinov 2016 et voter pour leur innovation favorite en se rendant sur [www.cma-lyon.fr](http://www.cma-lyon.fr)

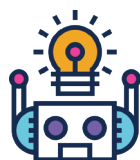
## L'INNOVATION AU COEUR DE L'ARTISANAT



### ■ LA 1<sup>ÈRE</sup> JOURNÉE DE L'INNOVATION

La Chambre de Métiers et de l'Artisanat du Rhône organise dans ses locaux sa 1<sup>ère</sup> Journée de l'Innovation, en partenariat avec la Chambre de Métiers et de l'Artisanat de la Loire.

Au programme : innovation par les matériaux ; crowdfunding ; initiation au design ; des RDV personnalisés avec des experts de l'innovation et autres surprises...



→ Des animations et ateliers participatifs :

- CRÉATIVITÉ TEXTURATION DE SURFACES & MATÉRIAUX - 10h à 12h - Manutech
- DÉMO 3D / RÉALITÉ VIRTUELLE - 10h à 12h - ENE
- EMERGENCE DESIGN - 13h à 15h - Cité du design
- DÉCOUVERTE CROWDFUNDING - 15h à 17h - Kiss Kiss Bank Bank



→ Des villages :

- VILLAGE DES PARTENAIRES - 10h à 17h  
avec RDV personnalisés de 30 minutes de 10h à 12h
- VILLAGE DES ENTREPRISES - de 13h à 17h  
avec rencontre des entreprises innovantes et des candidats Artinov 2016



→ Des animations :

- ESPACE DÉTENTE ET VIDÉOS
- CONCOURS DE PITCH
- LANCEMENT APPEL À PROJET 2017

Des lots à gagner tels que des places OL au stade des Lumières et d'autres surprises !

## ■ LA CÉRÉMONIE DE REMISE DES PRIX ARTINOV



Créé en 1993 par la Chambre de Métiers et de l'Artisanat de l'Ain, Artinov est un concours sur l'innovation artisanale. Il contribue à renforcer l'image d'un artisanat technique, imaginatif et novateur, qualificatifs que l'on prête un peu trop rapidement aux seules entreprises industrielles mais qui représentent une réalité pour l'artisanat d'aujourd'hui et plus encore de demain.

Artinov a pour but de promouvoir l'innovation et le changement technique et/ou technologique dans les entreprises artisanales en récompensant les facultés d'adaptation et l'esprit novateur qui les caractérisent. Il permet de primer quatre entreprises artisanales pour leurs capacités d'innovation et de développement.

Pour l'édition 2016, la CMA du Rhône s'associe à la CMA de la Loire et présente 12 projets d'entreprises artisanales du Rhône et de la Loire dans les catégories suivantes : produit - métier - procédé de production - technologie.

Au cours de cette remise des prix, les entreprises sélectionnées par le jury, reçoivent leurs distinctions et récompenses puis pourront par la suite tenter leur chance au niveau régional et national.

En conséquence, les dossiers primés doivent répondre à différents critères, qui sont :

- L'intégration d'un nouveau savoir-faire ou d'une nouvelle technologie dans l'entreprise,
- Le réalisme économique du projet,
- Le réalisme financier du projet,
- Le réalisme commercial du projet,
- Le réalisme organisationnel du projet,
- L'aptitude du chef d'entreprise à conduire le projet.

Les entreprises lauréates reçoivent lors de cette remise des prix :

- Un chèque d'encouragement de 1 500 €,
- Un diplôme et un trophée ARTINOV,
- Un photo reportage (libre de droits) sur leur entreprise et leur innovation,
- Une mise en avant de leurs compétences via la couverture médiatique du concours.

### → NOUVEAUTÉ CETTE ANNÉE : LE PRIX COUP DE COEUR DU PUBLIC



Celui-ci a pu retrouver les 12 entreprises candidates au concours Artinov 2016 sur le site internet de la CMA du Rhône et voter en ligne pour leur innovation favorite !

**LES NOMINÉS**  
**AU CONCOURS ARTINOV**



**ATS2i**

*Fabrication de pièces techniques plastiques*

**PROJET** « RESAMOD », système de coffrage modulaire et réutilisable permettant la réservation pour la réalisation de portes, de fenêtres, etc. dans le béton

**CONTACT**

Alexandre TEMPOREL  
Tél. 06 11 90 26 65  
340 Traverse de Saint Clair  
69640 Ville sur Jarnioux

[alexandre.temporel@ats2i.fr](mailto:alexandre.temporel@ats2i.fr)



**BATICHAP**

*Découpe, soudure, emboutissage et assemblage de pièces métalliques*

**PROJET** « COFFREO », sabot de coffrage innovant, sans perçage et utilisable par une seule personne

**CONTACT**

Christophe MONTABRUN-OLLIVIER  
Tél. 04 77 93 33 24  
25, rue Barthélemy Thimonnier  
42160 Andrezieux-Bouthéon

[www.batichap.eu](http://www.batichap.eu)



**CFL**

*Chaudronnerie*

**PROJET** « Street-food energy », mange debout amovible (par Plot de Liaison à Usage Général), alimenté par panneau solaire permettant la recharge par prise USB de smartphone ou tablette

**CONTACT**

Patrice FAIVRE-DUBOZ  
Tél. 04 77 74 72 60  
11, allée Victor Bash Z.I de Montreynaud  
42000 Saint Etienne

[www.cfloire.fr](http://www.cfloire.fr)



**OILSYSTEM**

*Fabrication d'équipements hydrauliques et pneumatiques*

**PROJET** Dispositif perfectionné de transfert de liquide, sans contact avec les huiles usées

**CONTACT**

Arnaud ZILLIOX  
Tél. 01 84 16 82 61  
13, avenue Barthélemy Thimonnier  
69300 Caluire et Cuire

[www.oilssystem.fr](http://www.oilssystem.fr)



**PAINTUP**

*Conception, fabrication, vente, location et maintenance de machines*

**PROJET** Solution robotisée pour la réalisation de travaux de nettoyage, décapage et peinture de surfaces de grandes dimensions

**CONTACT**

Romarc GOMART  
Tél. 06 16 11 02 95  
257 ter, rue du Stade Montmartin  
69400 Villefranche-sur-Saône

[www.paintup.fr](http://www.paintup.fr)



**SARL ROCHE**

*Cosmétique capillaire*

**PROJET** « MARCAPAR » : Produits de soins et de coloration 100% végétale pour les cheveux – réseau et statut de coiffeur coloriste végétal

**CONTACT**

Christian ROCHE  
Tél. 09 83 07 70 60  
2, chemin du Michon  
69670 Vaugneray

[www.marcapar.com](http://www.marcapar.com)





## Cuisines MONIER

*Fabrication de meubles de cuisines et de salles de bain, aménagement d'intérieur*

**PROJET** « Intri-eau », meuble de salle de bain incliné avec vasques ouvertes

### CONTACT

Jean-François MONIER

Tél. 04 77 36 57 66

62 chemin des Vignes

42170 Saint Just Saint Rambert

[www.cuisines-monier.fr](http://www.cuisines-monier.fr)



## EKIN

*Conception et fabrication de produits de soin pour chevaux*

**PROJET** Gamme de produits de soin 100% naturels et biodégradables pour chevaux

### CONTACT

Isabelle KINTZIG

Tél. 06 14 81 43 19

Z.A La Guise 4, route du Pont Pinay

69670 Vaugneray

[www.ek1n.fr](http://www.ek1n.fr)



## LAGAZEL

*Fabrication de produits solaires hors-réseau*

**PROJET** Industrialiser la fabrication de lampes solaires vertes, design et innovantes en Afrique pour le marché africain

### CONTACT

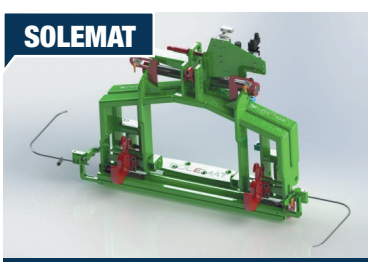
Arnaud CHABANNE

Tél. 04 27 64 30 51

Route de Rivas BP16

42330 Saint-Galmier

[www.lagazel.com](http://www.lagazel.com)



## SOLEMAT

*Fabrication et importation de machines agricoles*

**PROJET** « GUIDAMAT », interface universelle d'autoguidage pour la viticulture et l'arboriculture

### CONTACT

Guillaume CORBIN

Tél. 06 78 28 85 71

7, rue Edouard Branly

ZI Pied de la Montagne

69170 Tarare

[www.solemat.fr](http://www.solemat.fr)



## WAS LIGHT

*Fabrication d'adhésifs luminescents*

**PROJET** Fabrication d'adhésifs électroluminescents fins et flexibles, sur mesure

### CONTACT

Rudy ASSAL

Tél. 04 82 53 54 56

9, boulevard Edmond Michelet

69008 Lyon

[www.waslight.fr](http://www.waslight.fr)



## WEALTH HORSE

*Conception et fabrication de textile pour la filière équine*

**PROJET** « La qualité pur-sang », gamme de textiles innovants pour chevaux de sport

### CONTACT

Chrystelle GRUNDRICH

Tél. 06 58 83 10 07

Rue de l'église

42630 Regny

[g.chrystelle@wealthhorse.com](mailto:g.chrystelle@wealthhorse.com)

## L'ARTISANAT, ENTRE TRADITION ET INNOVATION

En alliant savoir-faire traditionnel et technologies de pointe, l'artisanat a su construire les conditions lui permettant de devenir la "Première entreprise de France". Connue pour ses métiers traditionnels, l'Artisanat rassemble aussi des métiers de haute technologie dans les domaines de la micro-informatique, la domotique, la robotique, le génie climatique, l'instrumentation de laboratoire, les biotechnologies...

### → TOURNÉ VERS L'AVENIR, L'ARTISANAT S'INTÉRESSE AUX INNOVATIONS

Les évolutions technologiques génèrent de nouveaux projets, de nouveaux métiers qui construiront l'artisanat de demain.

En 2001, la Chambre de Métiers et de l'Artisanat du Rhône, consciente de la nécessité de considérer l'innovation technologique comme un facteur incontournable du développement des entreprises, met en œuvre le concours de l'innovation artisanale "ARTINOV", initié peu avant dans l'Ain.

Année après année, de nombreux projets de développement technologique démontrent la capacité d'innovation des entreprises artisanales, confortant ainsi le bien-fondé de la démarche de la Chambre de Métiers et de l'Artisanat du Rhône.

ARTINOV a ainsi contribué à **renforcer l'image d'un artisanat technicien, imaginatif, novateur**, qualificatifs que l'on prête un peu trop rapidement aux seules entreprises industrielles mais qui représente pourtant une réalité pour l'artisanat d'aujourd'hui et plus encore de demain.

ARTINOV, c'est aussi le moyen de mieux **faire connaître les artisans, leurs entreprises et leurs projets**, en soulignant leurs capacités à toujours créer de nouveaux produits, améliorer leur processus de production, proposer un nouveau service client, **faire évoluer leur métier** et si nécessaire modifier complètement leur organisation. Tout ceci, afin de mieux les accompagner dans leurs nouveaux développements et pour répondre, de manière optimale, à leurs attentes en matière de conseil en innovation.



# LA CMA DU RHÔNE, SOUTIENT LES PROJETS INNOVANTS

Que l'entreprise souhaite :

- investir, faire évoluer son outil de production
- consolider, accroître, diversifier son marché
- mettre au point un nouveau produit
- moderniser son entreprise, innover

La CMA du Rhône, avec le soutien du **Réseau de Développement Technologique ARDI** auquel elle appartient, propose aux entreprises artisanales une démarche en deux étapes :

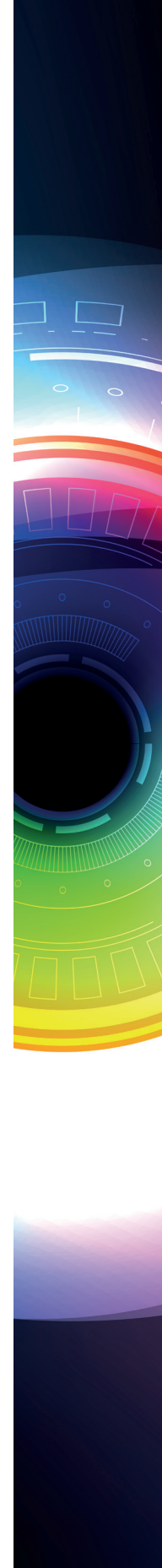
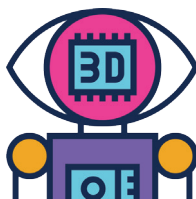
## → ANALYSE DE LA SITUATION ET ÉLABORATION D'UN PLAN D' ACTIONS

Cette phase préparatoire permet d'adapter le projet de développement technologique, en abordant notamment les domaines suivants : conception, design, propriété industrielle (brevets, marques, modèles), directives et normes en vigueur, faisabilité industrielle, etc. A l'issue de ce diagnostic, le conseiller CMA fait des préconisations permettant de construire un plan d'actions.

## → RÉALISATION DU PROJET ET MISE EN OEUVRE DU PLAN D' ACTIONS

Lors de cette phase opérationnelle, des entretiens réguliers avec un conseiller CMA permettent au chef d'entreprise :

- de valider l'avancement des étapes du plan d'actions,
- de constituer des dossiers de demande de financement (Prestation Technologique Réseau, Aides aux Projets Innovants d'OSEO, Idéclic de la Région, etc),
- d'intégrer des opérations collectives
- d'être mis en relation avec des partenaires pour des appuis spécifiques (Consultants, Pôles ou agences de l'Innovation, Centres Techniques, Laboratoires...).



## **LES CHIFFRES DE L'ARTISANAT DU RHÔNE**

### **■ LA CMA DU RHÔNE C'EST...**

- **1** siège à LYON
- **1** espace dédié au créateurs-repreneur : **L'ESPACE FUTUR ARTISAN**
- **3** agences à **GIVORS, TARARE** et **VILLEFRANCHE-SUR-SAONE**
- **25** élus
- **100** collaborateurs

### **■ L'ARTISANAT DANS LE RHÔNE, C'EST...**

- **4** secteurs d'activité regroupant, **250 MÉTIERS ET 512 ACTIVITÉS**
- **29 770** entreprises artisanales
- **4 946** créations d'entreprises artisanales par an
- **4 132** apprentis
- **31 925** chefs d'entreprises artisanales
- **613** conjoints collaborateurs
- **200** Maîtres Artisans

Source : Répertoire des Métiers du Rhône - 2016

# LA CHAMBRE DE MÉTIERS ET DE L'ARTISANAT DU RHÔNE

## ■ UNE ORGANISATION AU SERVICE DES ARTISANS...

Créée en 1934, la **Chambre de Métiers et de l'Artisanat du Rhône** est implantée à Lyon et dispose de trois agences à Givors, Tarare et Villefranche-sur-Saône, couvrant ainsi l'ensemble du département.

Les Chambres de Métiers et de l'Artisanat sont des établissements publics originaux puisqu'elles sont gérées par **des artisans élus**.

Elles sont chargées de représenter, auprès des pouvoirs publics, **les intérêts généraux de l'Artisanat**, « **Première Entreprise de France** ».

### → SES PRINCIPALES MISSIONS

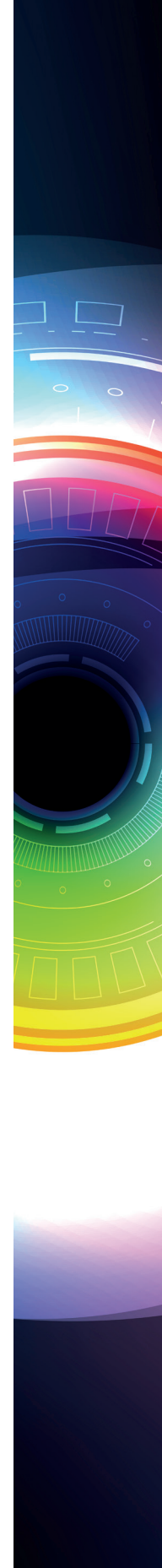
- **Tenue du Répertoire des Métiers** et fonctionnement du **Centre de Formalités des Entreprises (CFE)**,
- **Organisation de l'apprentissage** dans le secteur des métiers et enregistrement des contrats d'apprentissage,
- **Organisation de la formation** initiale et obligatoire des créateurs et de la formation continue des artisans,
- **Conseil et soutien des entreprises** dans la création, la gestion, le développement et la transmission,
- **Promotion des entreprises** du secteur de l'Artisanat et de l'apprentissage,
- **Intervention** auprès de l'Etat, de la Région, du Département et des autres collectivités territoriales.

### → SA COMPOSITION

**25 chefs d'entreprises artisanales ou conjoints collaborateurs, élus pour 5 ans**, issus des quatre secteurs : **Alimentation, Bâtiment, Fabrication et Services**.

### → SON FONCTIONNEMENT

- **L'Assemblée Générale**, composée des **25 membres**, est l'instance de décision et d'orientation de la politique générale de la Chambre de Métiers et de l'Artisanat.
- **Le Bureau**, composé de **11 membres**, assure l'application des orientations données en Assemblée Générale. Il est en quelque sorte l'organe exécutif de la CMA.
- **Les Commissions d'Etudes Spécialisées** réfléchissent sur l'évolution de l'Artisanat et font des propositions à l'Assemblée Générale.





Le Groupe APICIL est le 5<sup>ème</sup> groupe français de protection sociale, **leader en Rhône-Alpes**, avec 2 803,8 millions d'euros d'encaissement de cotisations en 2014 (retraite + assurances de personnes). Paritaire et mutualiste, à but non lucratif, le groupe a été créé PAR et POUR les entreprises et les salariés.

Ses 1 339 collaborateurs accompagnent ainsi 1,5 millions de personnes et près de 50 000 entreprises clientes en leur proposant des solutions performantes et adaptées pour les protéger tout au long de leur vie en santé, prévoyance, épargne et retraite.

Créé par des entreprises et des salariés, pour des entreprises et des salariés, le Groupe APICIL est empreint d'un véritable esprit d'entrepreneur qui nous amène à **soutenir activement les PME, TPE, TNS et créateurs d'entreprise**.

Preuve de son fort investissement auprès des entreprises, APICIL a reçu le **prix «Meilleure pratique en matière de financement de l'économie locale» en 2015**. Ce label récompense les investisseurs institutionnels, personnes morales, pour la qualité de leur communication financière.

En 2014, le Groupe APICIL a réaffirmé son **engagement auprès des entreprises innovantes** de la région avec la Chambre des Métiers du Rhône. Nous avons ainsi été partenaire de la première Biennale européenne de l'artisanat et récompensons depuis plusieurs années l'innovation des entreprises artisanales du Rhône avec le prix Artinov.



[www.apicil.com](http://www.apicil.com)

# **BANQUE POPULAIRE LOIRE ET LYONNAIS**

La Banque Populaire Loire et Lyonnais est une **banque régionale et coopérative**. Créée par des entrepreneurs, elle reste fidèle à l'esprit d'entreprendre et demeure une vraie référence dans le monde bancaire et financier pour les artisans, les commerçants, les professions libérales et les entreprises de notre région.

Active dans les domaines **de la création et de la transmission**, elle dispose de tous les services spécialisés et des offres les plus élaborées pour offrir un service associant expertise et proximité. Une banque à taille humaine et capable d'accompagner ses clients vers leurs ambitions les plus audacieuses sans perdre ce qui fait l'essentiel : la qualité de la relation entre un porteur de projet et son banquier. Elle participe activement à l'accompagnement des entreprises avec le **financement de près de 40 % des créations dans son secteur** (elle distribue en particulier 30 % des prêts à la création d'entreprise, source : BPI) et contribue au développement de l'économie régionale avec une enveloppe de prêts de 1,3 milliard d'euros en 2014 (prêts aux particuliers et aux entreprises).

Cette ambition de qualité est portée par les quelques 1100 collaborateurs, plus d'une centaine d'agences et centres d'affaires dans 5 départements (Rhône, Loire, Isère, Ain, Ardèche). La Banque Populaire Loire et Lyonnais est une banque autonome de plein exercice disposant, sur place, de tous les pouvoirs de décision ainsi que des pôles d'expertise nécessaires à l'accompagnement de ses 285 000 clients dont 95 000 sociétaires.

**Partenaire historique des Chambres des Métiers**, la Banque Populaire Loire et Lyonnais a renouvelé une nouvelle fois cette année une convention liant et affirmant la proximité de nos deux entités.



**BANQUE POPULAIRE  
LOIRE ET LYONNAIS**

[www.loirelyonnais.banquepopulaire.fr](http://www.loirelyonnais.banquepopulaire.fr)

[www.loirelyonnais.banquepopulaire.fr](http://www.loirelyonnais.banquepopulaire.fr)

## **GROUPAMA RHÔNE-ALPES AUVERGNE**

*Groupama Rhône-Alpes Auvergne est une entreprise mutualiste qui rayonne sur 12 départements : l'Ain, l'Allier, le Cher, l'Isère, la Loire, la Haute-Loire, la Nièvre, le Puy de Dôme, le Rhône, la Saône et Loire, la Savoie, la Haute-Savoie.*

Suite au succès de la 1<sup>ère</sup> Biennale Européenne de l'Artisanat, organisée par la Chambre de Métiers et de l'Artisanat du Rhône en novembre 2014, et à l'implication de Groupama Rhône-Alpes Auvergne sur cet événement d'envergure, **la CMA du Rhône et Groupama Rhône-Alpes Auvergne** ont décidé de **poursuivre leurs engagements mutuels** à travers la mise en place d'un partenariat.

En résulte **un plan d'actions en faveur de l'artisanat**, ayant pour objectif le **développement, la promotion et la valorisation des entreprises artisanales**, afin de **sauvegarder l'emploi et, maintenir un tissu économique local et un territoire attractif**.

Le partenariat avec la Chambre de Métiers et de l'Artisanat s'inscrit dans la stratégie de **GROUPAMA RHÔNE-ALPES AUVERGNE** d'accompagner les professionnels de l'artisanat dans l'ensemble de leurs besoins en assurances. L'assureur met également son expertise à leur disposition en tant que conseil, dans un environnement réglementaire en constante évolution. La prévention fait également partie de son champ d'intervention, en limitant les risques au quotidien des professionnels grâce à de nombreuses actions.

### **→ A PROPOS DE GROUPAMA RHÔNE-ALPES AUVERGNE**

**GROUPAMA RHÔNE-ALPES AUVERGNE** mène une politique ambitieuse d'acteur engagé sur ses territoires.

Assureur majeur de la région, des entreprises – 50 000 entreprises clientes - et des particuliers, 1<sup>er</sup> assureur des collectivités, 1<sup>er</sup> assureur agricole, avec 600 millions d'€ de sinistres réinjectés dans l'économie régionale, 10 000 partenaires dans le domaine de la santé, l'automobile, l'artisanat, Groupama Rhône-Alpes Auvergne est **un acteur de premier plan dans le développement économique de sa région**.

Groupama Rhône-Alpes Auvergne est très fortement ancré dans ses territoires. Avec **2 000 collaborateurs** et **300 agences** répartis sur les **12 départements de sa région**, **7 000 élus** pour renforcer la proximité avec les 570 000 clients-sociétaires, l'entreprise est un **acteur de proximité** au service de sa région.



**Groupama**  
RHÔNE-ALPES AUVERGNE

[www.groupama.fr](http://www.groupama.fr)





Créée par et pour les entrepreneurs comme les Banques Populaires (loi du 13 mars 1917), la Socama est le **partenaire exclusif des Banques Populaires**. La Socama est membre fondateur de l'Association Européenne du Cautionnement Mutuel (17 pays réunis). La société de caution mutuelle garantit les prêts professionnels de la Banque Populaire tout en protégeant le patrimoine personnel du client. La garantie Socama repose sur le principe de mutualisation des risques entre emprunteurs, elle s'adresse aux artisans, aux commerçants et aux professions libérales.

#### LES OBJECTIFS DE LA SOCAMA

- Faciliter l'accès aux crédits bancaires
- Alléger les garanties demandées par les banques
- Protéger le patrimoine personnel du dirigeant
- Accompagner les sociétaires sur la période de leur crédit

#### LES VALEURS DE LA SOCAMA

*L'Expertise* : Les Experts Métiers de la Socama sont des professionnels actifs, élus pour représenter une Organisation professionnelle ou un Corps consulaire, ils apportent un regard métier aux projets professionnels présentés par la Banque Populaire.

*La Sécurité* : La Socama est la seule société de caution mutuelle qui protège le patrimoine personnel, limite la caution personnelle et évite le cumul des garanties de l'emprunteur.

*La Solidarité* : Le Fonds de garantie financé par le sociétaire contribue à la mutualisation des risques ainsi le sociétaire protège le professionnel de sa région (le Fonds de garantie est restituable selon la décision de l'Assemblée Générale de la Socama).

*L'Accompagnement* : La Socama met le « pied à l'étrier », elle est présente dans les bons moments mais également dans les situations difficiles. Un sociétaire Socama peut bénéficier d'un service de conseils auprès de leur chargé de clientèle professionnelle Banque Populaire et par les Experts Métiers de la Socama.



[www.socama.com](http://www.socama.com)